

# 周辺地図

JR 横浜線・東急東横線  
菊名駅東口より徒歩 3、4 分



※駐車場はございますが、お車でのご来院は大変混雑が予想されます。公共交通機関のご利用をおすすめしております。

〒222-0011 横浜市港北区菊名 4-4-27 TEL : 045-402-7111(代) FAX : 045-402-7331  
URL : <https://kmh.or.jp/> E-mail : [kikuna@kmh.or.jp](mailto:kikuna@kmh.or.jp)

## アクセス

### ●電車でお越しの場合

JR 横浜線・東急東横線 菊名駅東口より徒歩 4 分

### ●バスでお越しの場合

臨港バス 鶴01系統「菊名駅前」下車徒歩 3 分  
臨港バス 鶴01系統「菊名小学校入口」下車徒歩 2 分  
横浜市営バス 41系統・59系統  
「菊名小学校入口」下車徒歩 2 分

### ●お車でお越しの場合

有料の駐車場を設けています。  
(2時間まで…1時間 100円 2時間超…30分 100円)  
綱島街道から正面玄関の方へお入りください。

# 地域医療サービス センターのご案内

当院では、患者様やご家族の様々な心配事やご不安に対してのご相談を地域医療サービスセンターでお受けしています。ご相談内容に応じて、専門スタッフが対応いたします。お気軽にご利用ください。



### ●地域医療サービスセンター

- |-- 01 まごころ課・総合相談窓口  
総合的なご相談
- |-- 02 入退院支援室（入退院支援コーナー）  
入院から退院までのサポート
- |-- 03 医療相談室  
医療ソーシャルワーカーによるご相談対応
- |-- 04 地域医療連携室  
紹介患者様（救急・一般）のご対応  
紹介患者様の検査等のご予約  
医療機関の検索、ご紹介

## まごころ課・総合相談窓口

まごころ課は患者さま、ご家族の皆様方が、当院で安心して医療をお受けいただけるよう総合的なよろず相談窓口係として、またお受けしたご相談内容を院内職員へつなぎ、よりよい相互理解が進むよう皆様と職員の架け橋となるべく活動しております。ぜひお気軽にお立ち寄りください。

### <ご相談いただける内容>

- ・健康や病気に関すること
- ・治療行為／治療内容に関すること
- ・職員の対応に関すること
- ・施設／設備に関すること
- ・患者様の権利、個人情報に関すること
- ・医療安全に関すること
- ・その他

お気軽に  
どうぞ!



### <場所・受付時間>

4階 総合相談窓口

9:00～17:00 (平日・土曜)

病気のこと  
知りたいな



ちょっと  
聞いてほしい

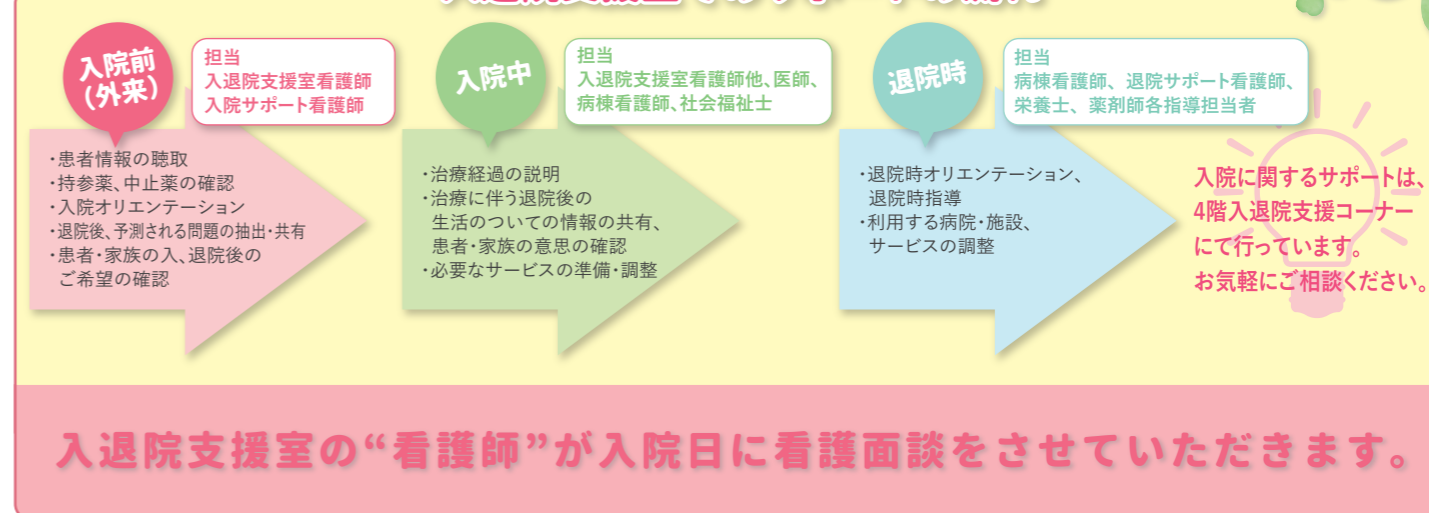


## 入退院支援室

入院治療は、患者様、周りで支えるご家族の皆様にとって病気のこと・退院後の生活のことなど様々な不安を抱えることでもあります。

入退院支援室では、入院から退院までの限られた時間の中で「自分らしく生活したい」患者様、ご家族のご希望に寄り添い、サービスの調整などを一緒に考え、安心して退院の日を迎えていただけるよう支援してまいります。まずは、お話をお聞かせください。

### 入退院支援室でのサポートの流れ

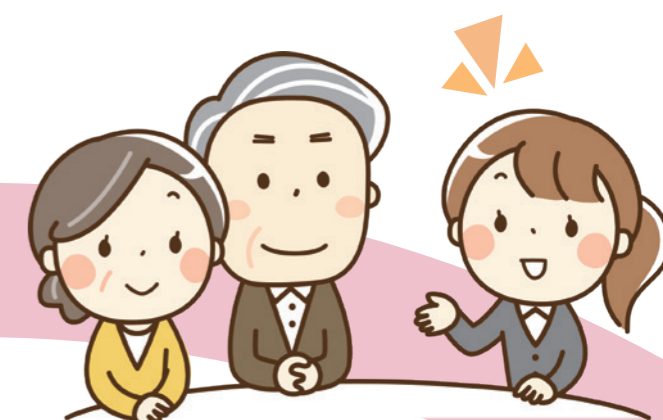


### <場所・受付時間>

4階 入退院支援コーナー

9:00～

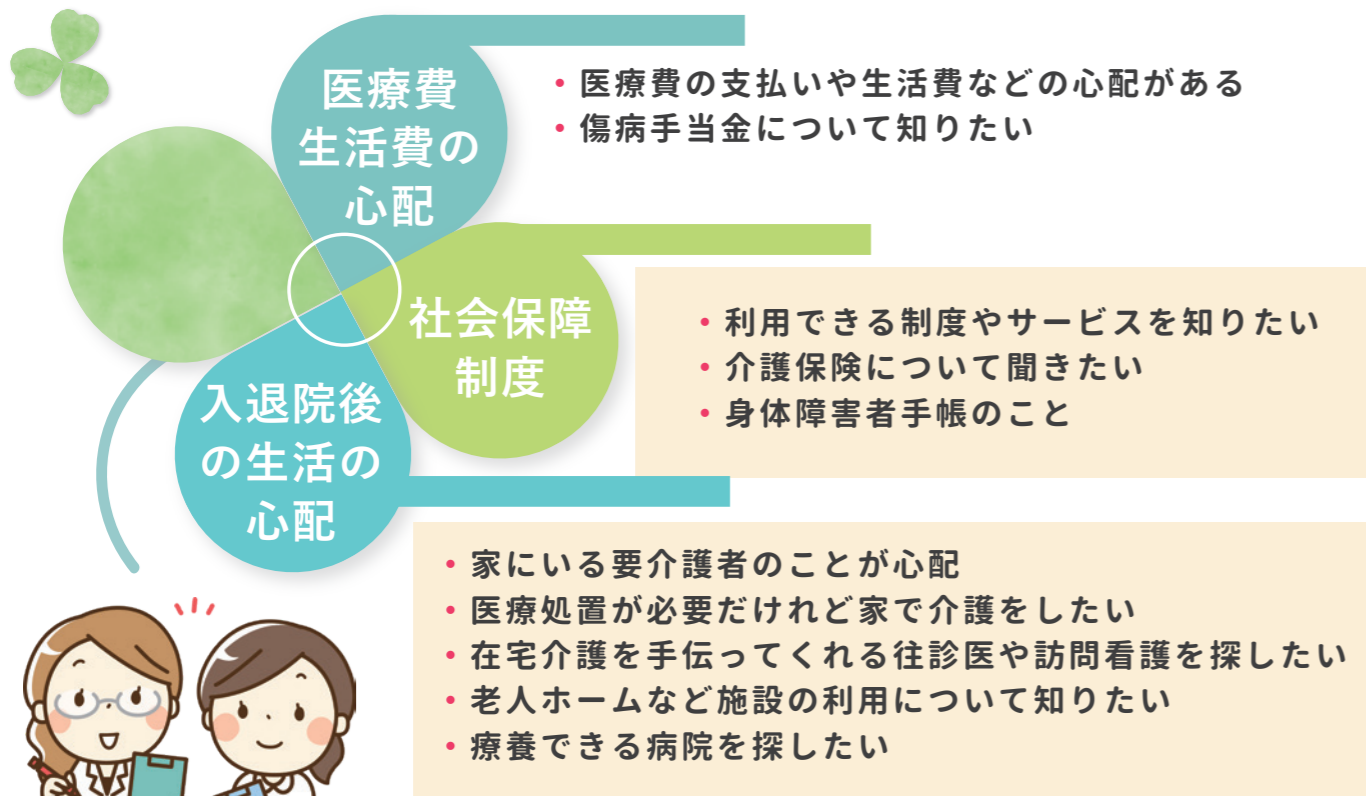
17:00 (平日・土曜)



# 医療相談室

病気やけがによって普通の生活を送っていた時には考えもおよばないような問題にぶつかってしまうことがあります。当院では医療ソーシャルワーカーが、入院や治療に伴って起こるさまざまな不安や心配事について相談をお受けし、安心して療養いただけるよう問題解決のお手伝いをしております。

ご相談内容によっては医師、看護師、栄養士、リハビリスタッフなどと連携し支援いたします。秘密厳守でお受けしますのでご安心ください。



## <場所・受付時間>

4階 医療相談室

9:00～17:30 (平日)

9:00～12:30 (土曜)



# 地域医療連携室

当院では、診療所やクリニック、病院、介護施設等と円滑な連携を図り、地域の医療機関が一体となって、患者様に適切な医療サービスの提供ができるよう地域医療連携室を設置しております。

患者様をご紹介いただいたかかりつけ医の先生方へ診察・検査・手術結果のご報告、当院での治療後、症状が安定された患者様に近隣医療機関のご案内などを行っております。



## ご利用の患者様へ

# かかりつけ医を持ちましょう！

～かかりつけ医制度の推進～

菊名記念病院では国の医療政策に基づき、「かかりつけ医」と病院がそれぞれの役割を明確にし・協力して患者さまの健康管理を地域全体で行う『地域完結型医療』の提供に努めております。地域医療支援病院として、地域の医療機関からの紹介患者さまを積極的に受け入れるとともに、症状が安定された患者さまには、その後の診療を地域の医療機関で受けていただく『かかりつけ医制度』を推進しております。

### 患者さん

まずは気軽に相談できる、『かかりつけ医』を持ちましょう！

かかりつけ医とは、患者さんやご家族の日常的な予防と治療、健康管理を考えてくださる地域の身近なお医者さんです。

### かかりつけ医

日常生活に密着した診療を行い、患者さんの初期治療に当たります。

『かかりつけ医』は、患者さまの病状が重症な場合や、高度な診療・検査が必要と判断した場合は、紹介状を作成し、菊名記念病院を紹介します。

### 菊名記念病院

『かかりつけ医』の先生から紹介のあった患者さまや、救急患者さまの診療を行う病院です。

当院診療後、状態が安定した患者さまは、『かかりつけ医』の先生のところへ戻って頂き（逆紹介）、患者さまの診療を引き継いでまいります。※当院の専門医師と『かかりつけ医』とが患者さまの情報を共有し協力することで、いつでも安心して医療を受けることができます。

## かかりつけ医のご紹介

当院では外来診療予約制を導入しておりますが、すでに特定の診療科・医師に予約が集中し、診察をお待たせしている状況が発生しております。大変ご迷惑をおかけしております。

症状が安定されている患者さま・お薬のみで通院されている患者さまは、『かかりつけ医』にご紹介させていただいております。

患者相談窓口

ご希望の患者さまがいらっしゃいましたら、受付事務員または患者相談窓口までお声かけください。



『かかりつけ医』をお持ちでない患者さまのご相談もお受けしております。ご協力をお願いいたします。

